

ArtBox*

LEGGEREZZA

Proposta educativa per ragazzi

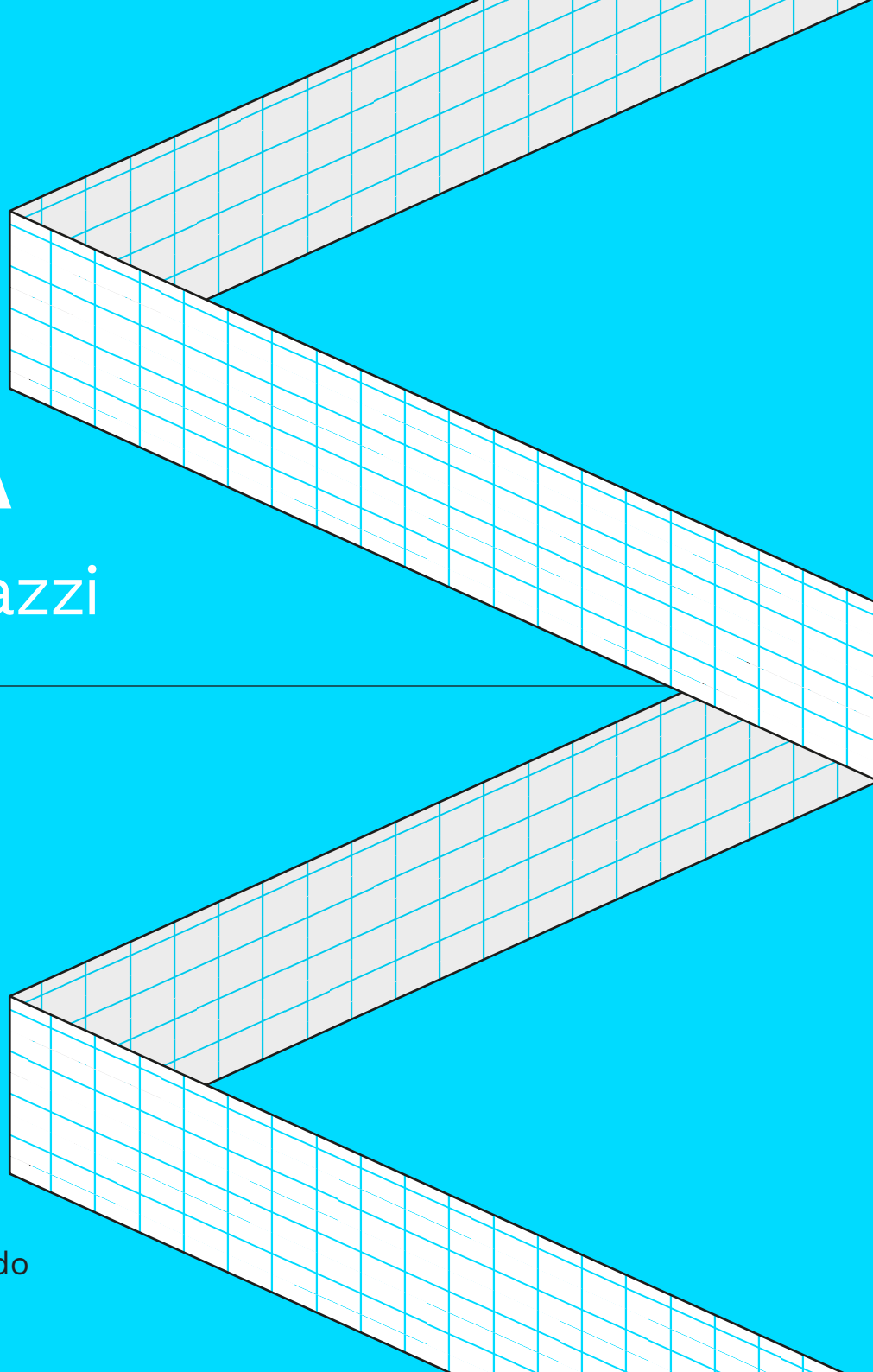
LAB INSIDE SCUOLE VOL. 5

Da:

MA*GA

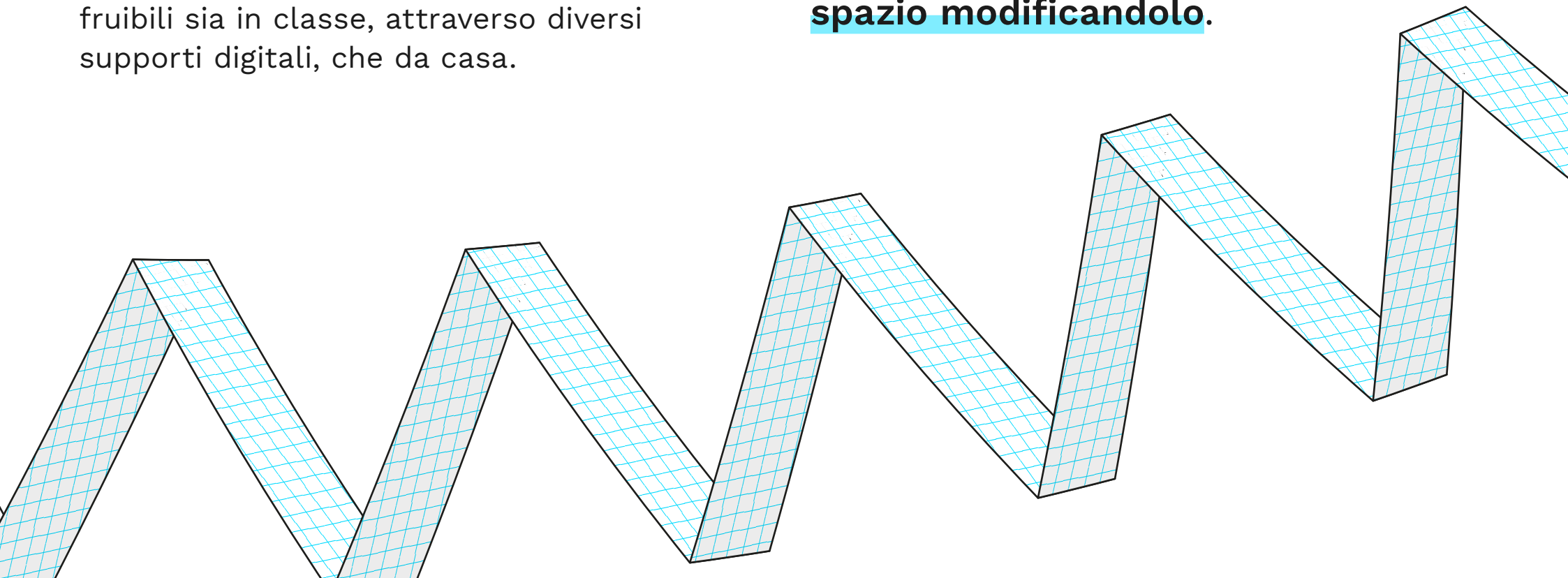
A:

Classi Primaria e Secondaria di primo grado



In questo particolare momento, caratterizzato dalla necessità di **modulare la nostra quotidianità** in maniera sempre diversa, il Dipartimento educativo del MA*GA propone **Lab Inside Scuole**, una serie di semplici attività-gioco che possono essere fruibili sia in classe, attraverso diversi supporti digitali, che da casa.

Questa attività offre ai bambini una serie di spunti di riflessione sullo **spazio** e sulla sua **percezione**, attraverso il confronto con alcune opere in cui l'artista **interviene sullo spazio modificandolo**.



CHRISTIANE LÖHR **GRANDE CUPOLA**

2007. *Elementi arborei.*

L'opera descrive una cupola composta da piccoli elementi naturali in perfetto equilibrio tra loro.

La micro costruzione, ordinata ed estremamente poetica, si sviluppa come una struttura resistente e, al tempo stesso, fragile evidenziando le **sorprendenti capacità della natura**, la sua stabilità e flessibilità a cui l'**architettura** si è sempre ispirata.

**Qual è la differenza tra naturale e artificiale?
Pensando alla natura ti vengono in mente strutture
che sembrano piccole architetture?**



BRUNO MUNARI **STRUTTURA CONTINUA**

1975. *Materiale: ferro.*

Bruno Munari (Milano 1907-1998) è stato un artista, designer e scrittore. Ha dedicato gran parte del suo lavoro alla didattica per bambini, sviluppando per loro libri, giochi ed attività educative.

Quest'opera composta da sei moduli di ferro tutti uguali piegati e fessurati, è pensata per essere scomposta e ricomposta in differenti **configurazioni**, grazie ai possibili **incastr**.

L'artista **gioca con lo spazio** e ci dà la possibilità di costruirlo occupandolo in maniera differente, "disegnandolo" in modo sempre nuovo.

Quanti e quali andamenti potrebbe seguire la Struttura continua? A quale gioco possiamo paragonare questa scultura?



ADESSO TOCCA A VOI!

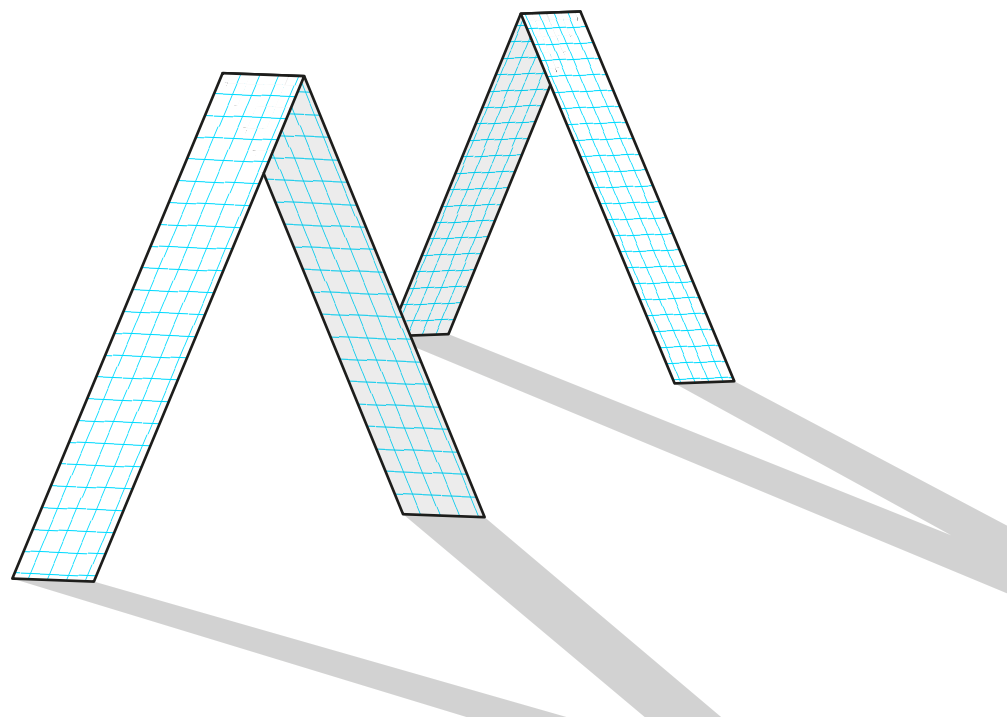
La nostra idea è molto semplice!

Preparate tanti moduli: ritagliate tante strisce di carta tutte uguali.

Scegliete un luogo, anche nascosto, della casa sul quale volete intervenire: un angolo della stanza, l'incavo di un calorifero, la parte inferiore di una mensola sul muro...

Con i moduli di carta realizzate dei piccoli "collegamenti" o "rivestimenti" che **mutino l'aspetto della porzione di spazio prescelta.**

Potete ad esempio chiudere con le strisce degli spazi aperti, ostruire degli angoli, unire punti distanti fra loro o elaborare altre modalità per realizzare delle estroflessioni o delle introflessioni su superfici lisce.



Fare una bella foto è importante, perchè è questa che renderà visibile agli altri **il vostro lavoro!**

Per fare la foto vi serve un cellulare, chiedete ad un adulto di aiutarvi.

Sulle impostazioni della foto selezionate
DIMENSIONE FOTO 1:1

Cercate di inquadrare solo il lavoro, senza che si vedano elementi esterni. Controllate che le foto siano dritte e non sfocate.

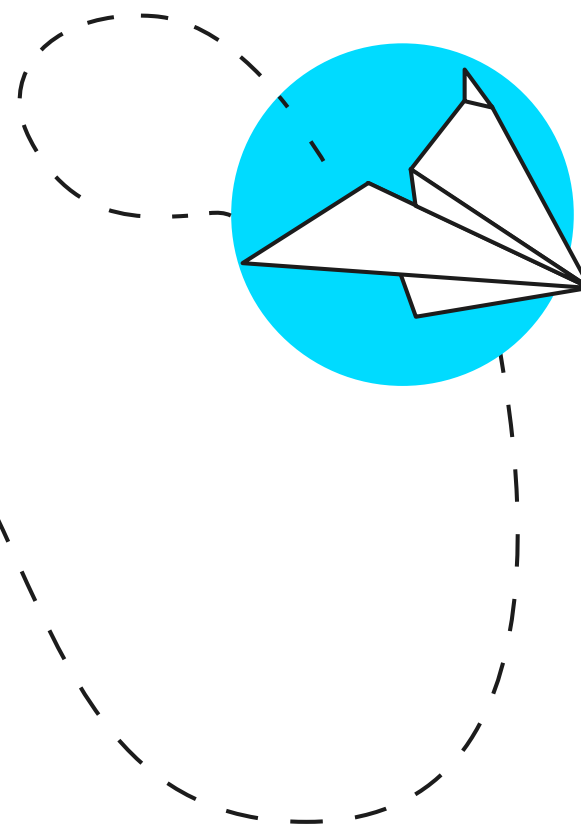
Ecco quello che abbiamo fatto noi, per darvi un' idea di come va fatta la foto.



Ora spedite le foto dei vostri lavori
a **didattica@museomaga.it**

Le pubblicheremo
sui nostri social.

BUON LAVORO!



ArtBox*

Facebook: @maga.museo

Instagram: @museomaga

Twitter: @MuseoMaga

Youtube: MagaMuseo

LAB INSIDE SCUOLE VOL. 5

MA*GA

museomaga.it