

ArtBox\*

# MOLTEPLICITÀ

Azione di riflessione condivisa per ragazzi

LAB INSIDE SCUOLE VOL. 6

Da:

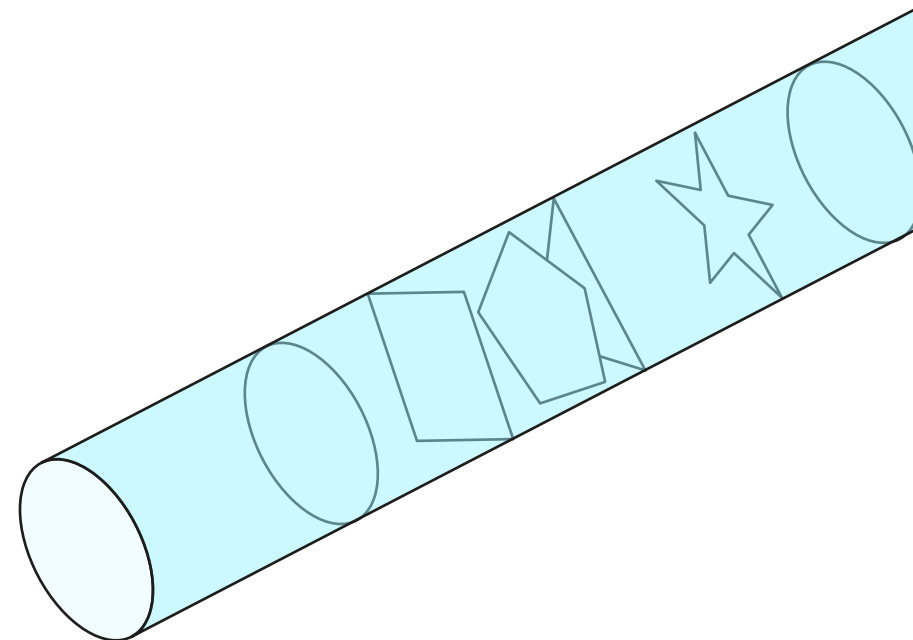
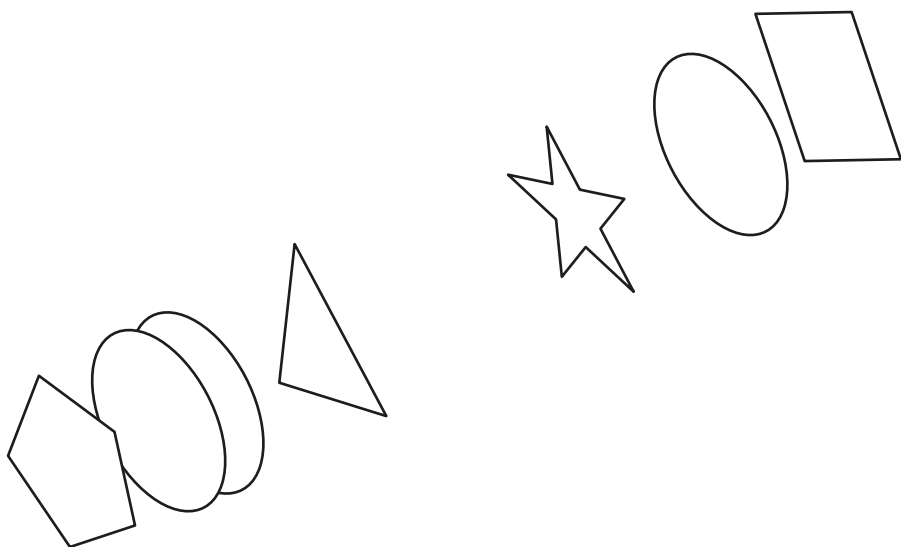
**MA\*GA**

A:

Classi 4<sup>a</sup> e 5<sup>a</sup> delle Scuole Primarie e Secondarie di primo grado



In questo particolare momento, caratterizzato dalla necessità di modulare la nostra quotidianità in maniera sempre diversa, il **Dipartimento educativo del MA\*GA** propone **LAB INSIDE SCUOLE** una serie di semplici attività-gioco che possono essere realizzate sia in classe, attraverso diversi supporti digitali, sia da casa.



Analizzando alcune opere della collezione del Museo, proponiamo ai ragazzi una riflessione sul **significato dell'immagine**, evidenziando come essa può essere estrapolata da un contesto...

...e riutilizzata per mediare un altro **contenuto**, un altro **significato**, attribuito da chi la riceve o da chi la produce, in un **cortocircuito continuo**.

## GIANGASPRO–MICCINI MAIL ART

1981. *Materiale: carta/collage.*

La mail art, o arte postale, è un fenomeno nato attorno agli anni sessanta: gli artisti hanno utilizzato il formato della cartolina per comporre immagini ironiche o giochi mentali, buste creative e francobolli inventati. Queste due cartoline sono state realizzate da due artisti diversi: entrambi hanno deciso di utilizzare alcune opere d'arte molto famose “dissacrando” attraverso l'aggiunta di alcuni elementi, inserendo elementi pittorici nel primo caso e del testo scritto nel secondo.

**Riconoscete le opere d'arte che sono state modificate in queste cartoline? Potreste fare qualche esempio di interventi simili che avete visto sul web, su cartelloni pubblicitari o altrove?**



## LIDIA SANVITO

### PSICOGGETTI

2014. Materiale: argilla cruda, pittura da muro.

L'opera si presenta come un'enigmatica nomenclatura di oggetti surreali, una serie di elementi la cui unica possibilità di comprensione è affidata ad una serie di titoli, infatti l'artista li definisce "Oggetto ansioso", "Oggetto d'instabilità", "Oggetto minaccioso", "Oggetto premonitore" e così via.

Non ci dice però quale tra le varie sculture sia l'*Oggetto ansioso* o quale l'*Oggetto premonitore*, invitandoci a riflettere su quanto l'aspetto linguistico influenzi, anzi trasformi, la nostra percezione di un'opera e non solo.

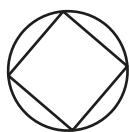
**Giocate a turno ad abbinare le quattro piccole sculture con il titolo spiegando il perchè della scelta.**

**Gli abbinamenti sono gli stessi per tutti?**

**Perchè secondo voi?**



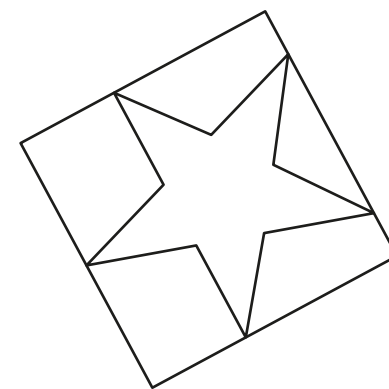
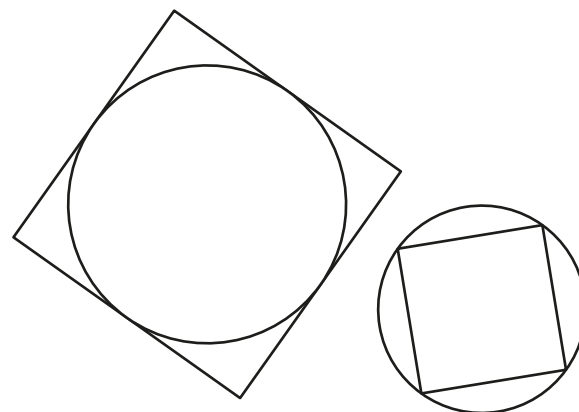
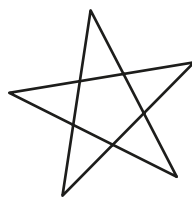
**ADESSO TOCCA A VOI!**



La nostra idea è molto semplice: ogni partecipante **seleziona un'immagine** (potete scattare una fotografia o scegliere un'immagine da internet) e la condivide su di una piattaforma digitale stabilita con l'insegnante, come **Classroom**.

Tra le immagini messe a disposizione scegliete due o tre fotografie.

Riducetele in formato quadrato e accostatele fra loro

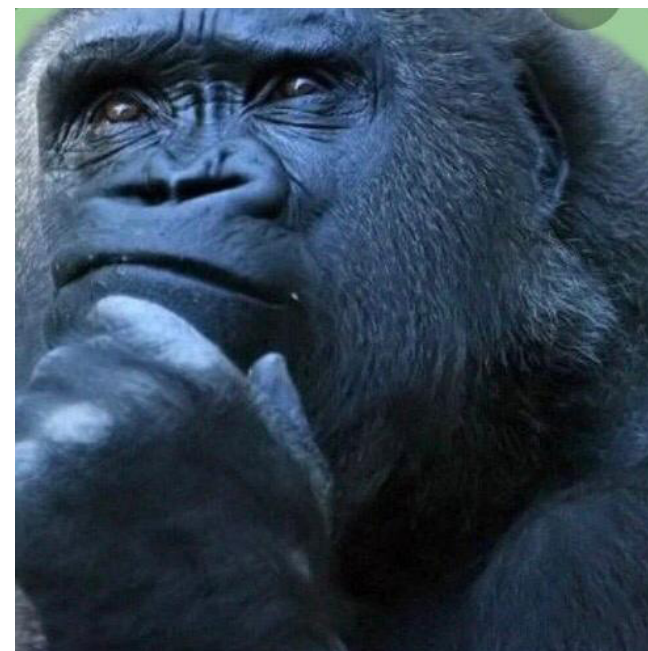


**Inserite quindi un nuovo testo, divertente o che ne modifichi il significato.**

**Il gioco è fatto!**

Osservate quanti significati può assumere una stessa immagine estrapolata dal suo contesto.

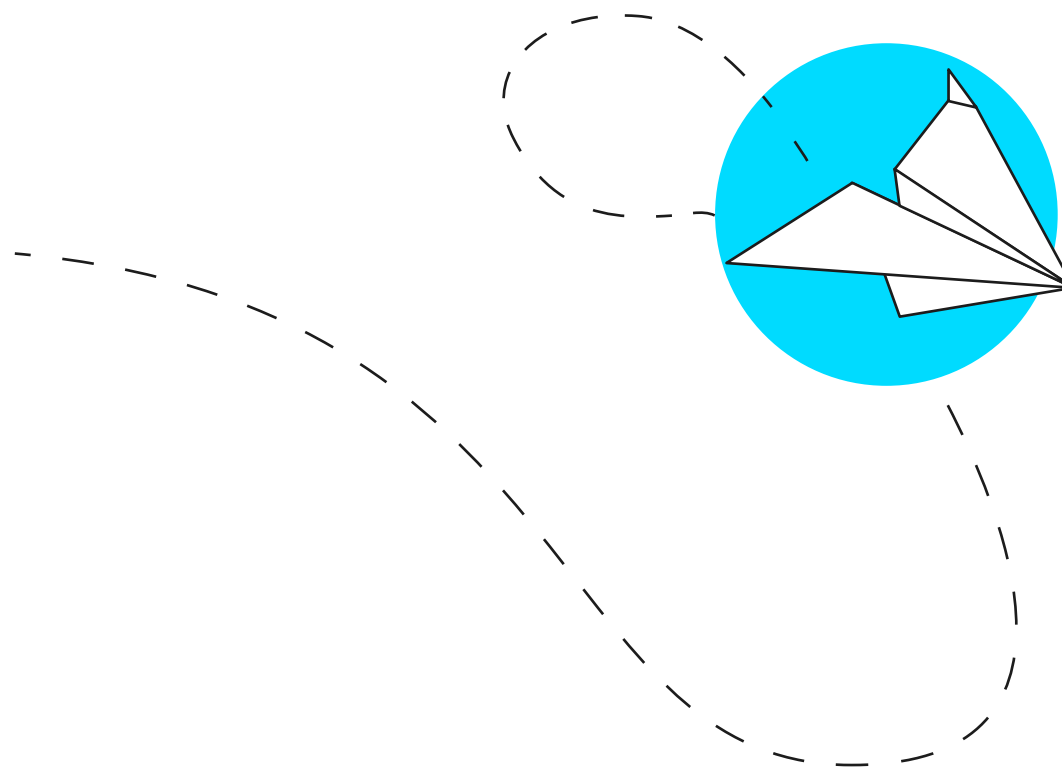
Ecco quello che abbiamo fatto noi:



**Riuscirò ad arrampicarmi fin lassù?**

ORA SPEDITELE A  
**[DIDATTICA@MUSEOMAGA.IT](mailto:DIDATTICA@MUSEOMAGA.IT)**  
LE PUBBLICHEREMO  
SUI NOSTRI CANALI SOCIAL!

**[Buon lavoro!](#)**





# ArtBox\*

**Facebook:** @maga.museo

**Instagram:** @museomaga

**Twitter:** @MuseoMaga

**Youtube:** MagaMuseo

---

LAB INSIDE SCUOLE VOL. 6

**MA\*GA**

[museomaga.it](http://museomaga.it)