

ArtBox\*

# VISIBILITÀ

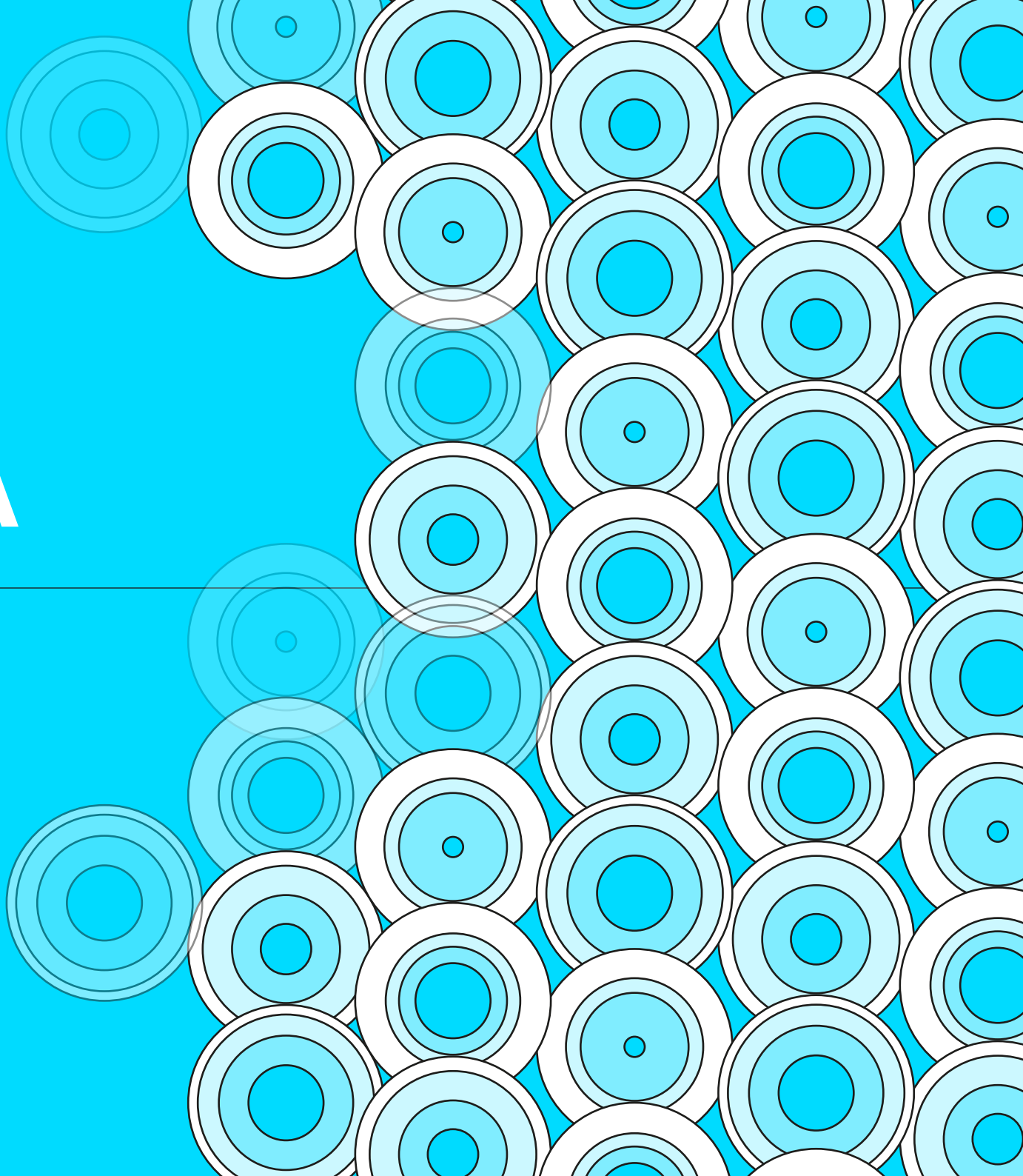
LAB INSIDE SCUOLE VOL. 8

Da:

**MA\*GA**

A:

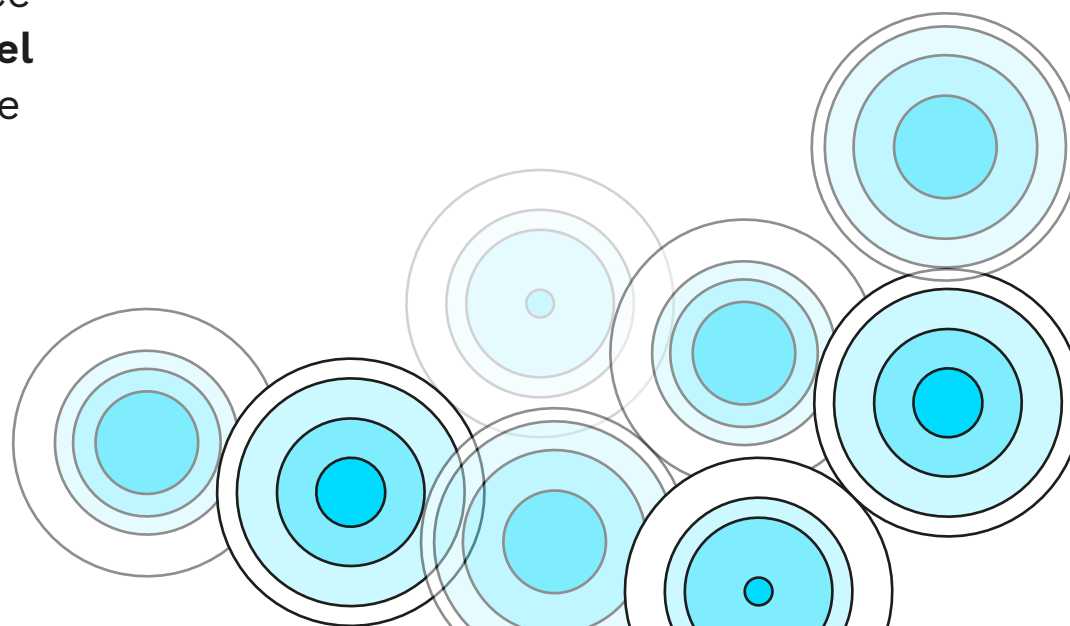
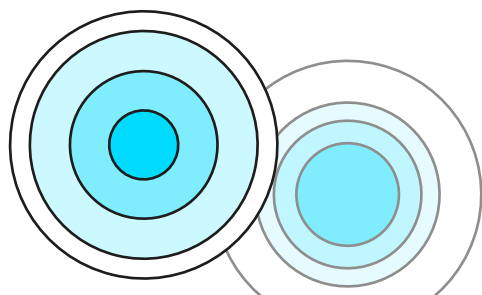
Scuole Materne e Primarie



In questo particolare momento, caratterizzato dalla necessità di modulare la nostra quotidianità in maniera sempre diversa, il **Dipartimento educativo del MA\*GA** propone, **LAB INSIDE SCUOLE** una serie di semplici attività – gioco che possono essere fruibili sia in classe, attraverso diversi supporti digitali, che da casa.

Proponiamo ai bambini un lavoro semplice e divertente per scoprire le **peculiarità del colore** che, insieme alla forma costituisce **uno dei linguaggi delle arti visive.**

A supporto dell'attività proposta alcune opere della collezione che si concentrano sull'utilizzo di tonalità di colore e sulla **percezione che il colore ci dà rispetto la realtà che ci circonda.**



## SILVIO ZANELLA **PRATO, CASE, COLLINE**

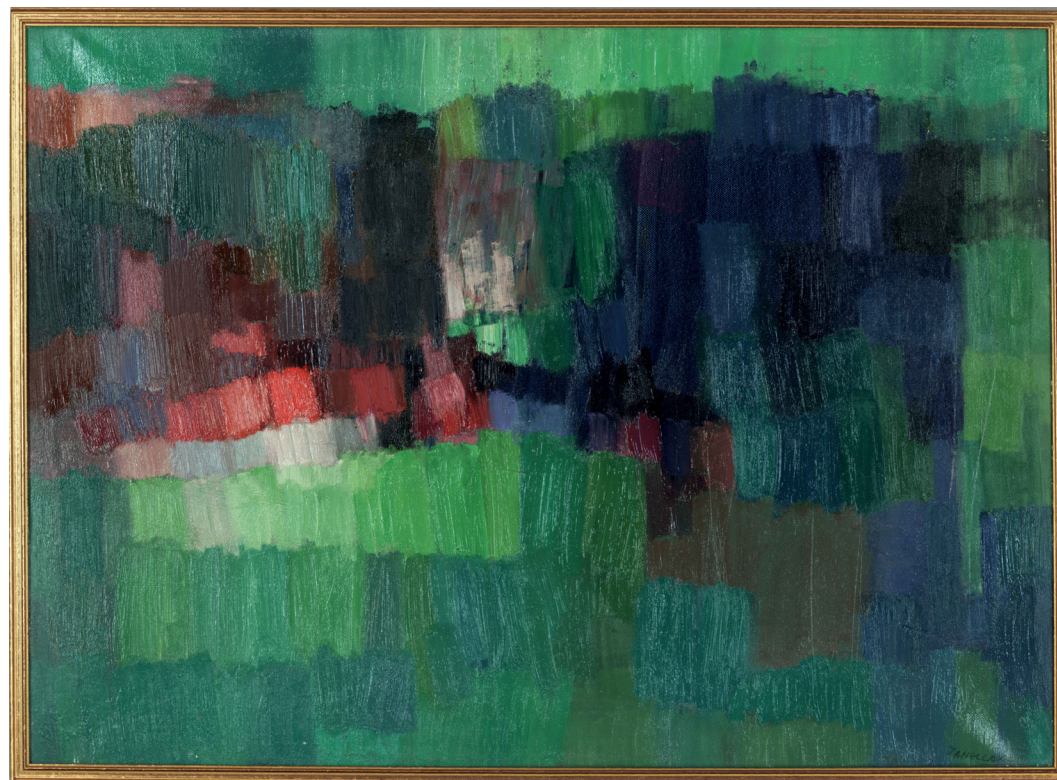
1966. *Materiale: olio su tela.*

L'opera rappresenta un paesaggio composto da piccole pennellate verticali disposte l'una accanto all'altra che creano tante bande orizzontali.

Il verde, colore dominante, è presente in tutte le sue sfumature dai chiari agli scuri e descrive il soggetto del quadro come se l'artista avesse estratto dal paesaggio solo i colori, escludendo le forme dei dettagli.

**Secondo te perché l'artista ha utilizzato così tanto verde?**

**Si notano dei particolari nel paesaggio?**



## RENATO BIROLLI **LEGGENDA DI MARE**

1951. *Materiale: olio su tela.*

Quest'opera è composta da tante forme curve disposte una accanto all'altra, di colore blu verde e viola e ricorda il fondale marino con l'acqua in movimento.

Al centro del dipinto si riconosce un'ancora. All'interno delle varie parti i colori sono uniformi cioè non presentano sfumature.

**Secondo voi perché ha usato questi colori? Conoscete i colori primari? Sapete mescolarli per ottenere i secondari?**



**ADESSO TOCCA A VOI!**

**Materiali**

2 Cartoncini bianchi 24x33cm (per quattro moduli)

Tempera (bianco, ciano, giallo e magenta)

Rullo o pennello

Forbici

Colla

Tagliate dei cartoncini bianchi in quadrati di diverse dimensioni in modo da ottenerne **almeno quattro**, tutti diversi tra loro. **Disponeteli dal più piccolo al più grande.**

Versate nel contenitore due quantità uguali di tempera di due primari a scelta, tenendoli separati.

Prendete il quadrato di carta più piccolo. Intingete il pennello prima in uno dei due colori primari scelti e poi nell'altro e colorate completamente il quadrato in modo uniforme.

**Apparirà un nuovo colore!**

Prendete ora un altro quadrato di carta.

Intingete nuovamente il pennello, questa volta solo in uno dei due primari e colorate come in precedenza.

Vedrete schiarirsi o scurirsi il colore ottenuto. Ripetete questa operazione, intingendo solo in un colore o nell'altro e fino all'esaurimento dei quadrati da colorare.

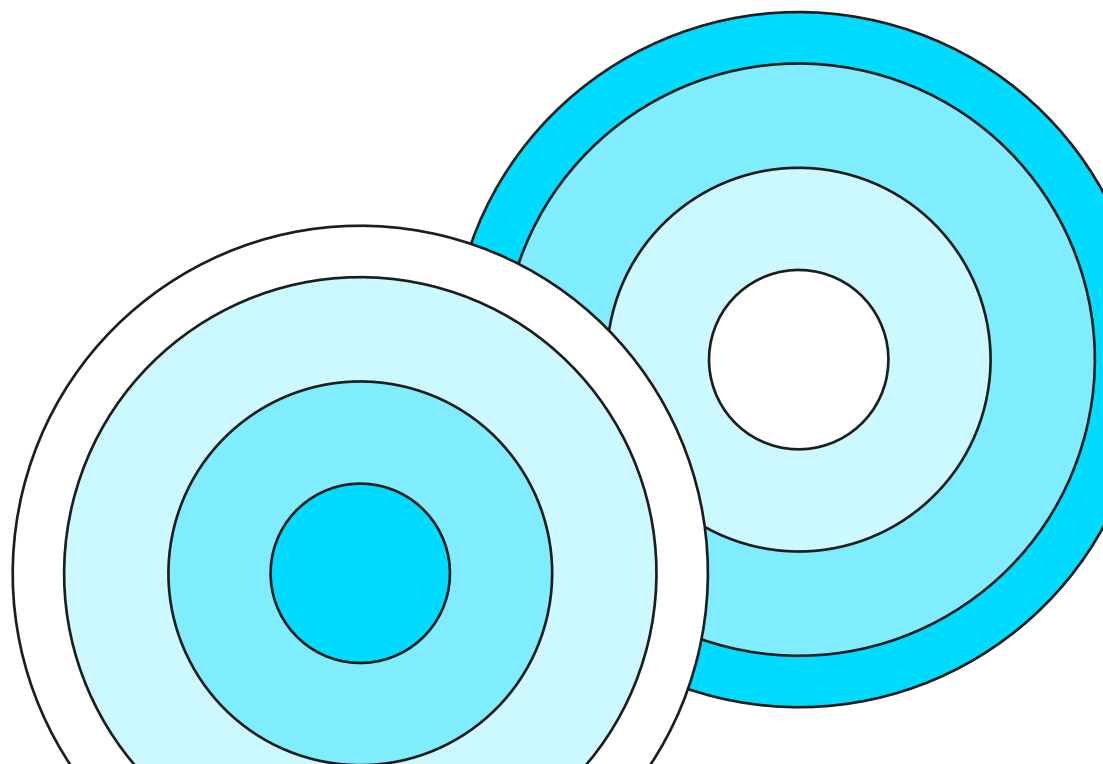
Come variante potete ogni tanto aggiungere del bianco, appariranno altri toni!

Lasciate asciugare tutti i fogli colorati.

A questo punto incollate i quadrati tra loro partendo dal più grande al più piccolo in modo concentrico.

**Noterete come il colore darà la percezione di avanzare o retrocedere.**

**Ora scattate una fotografia!**



Fare una bella foto è importante, perchè è questa che renderà visibile agli altri **il vostro lavoro!**

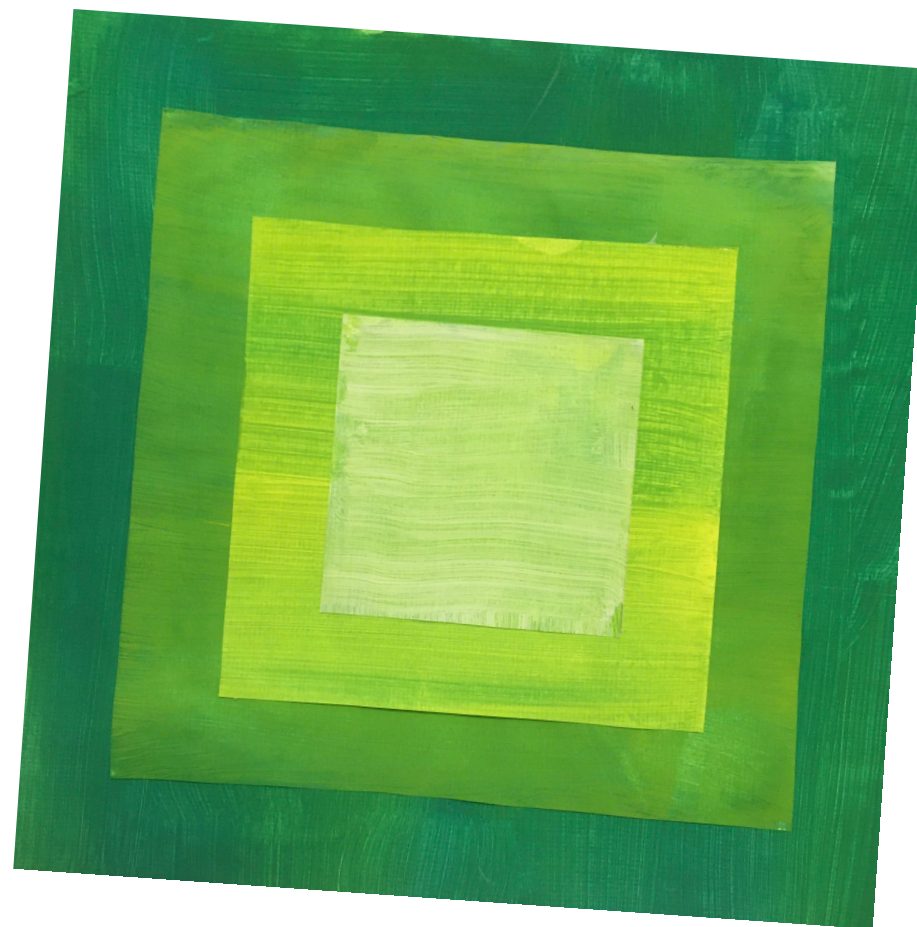
Per fare la foto vi serve un cellulare o una macchina fotografica.

Sulle impostazioni della foto selezionate **MODALITÀ FOTO 1:1**

Cercate di inquadrare solo il lavoro, senza che si vedano elementi esterni.

Controllate che le foto siano dritte e non sfocate.

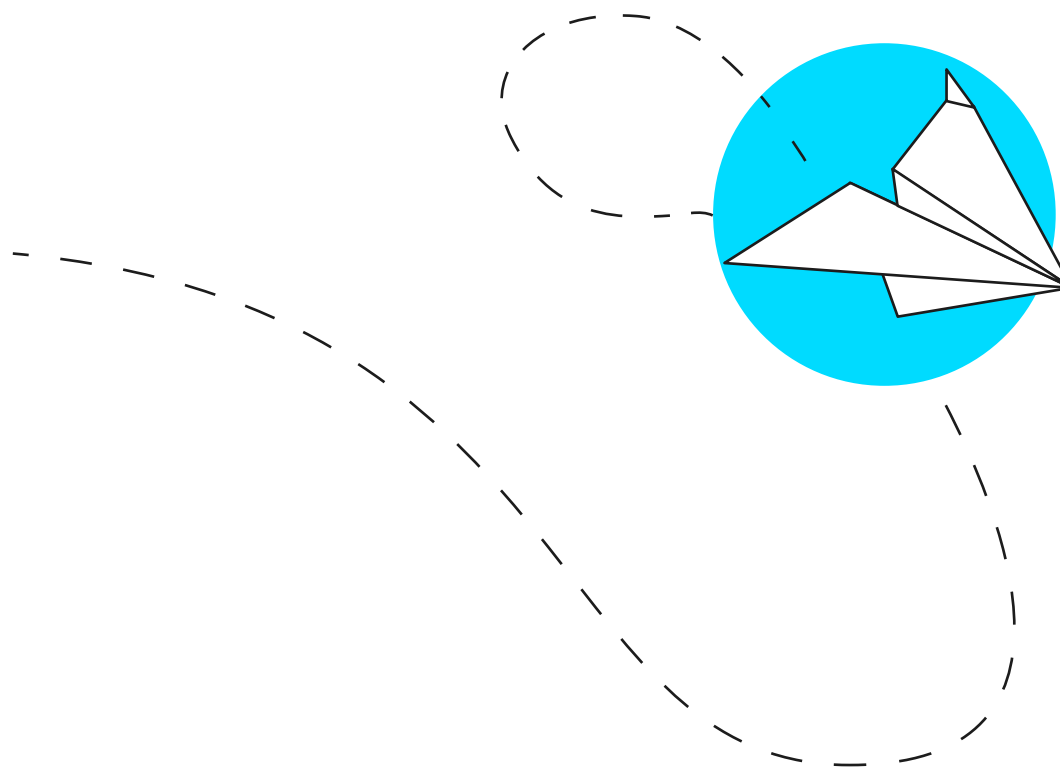
Ecco quello che abbiamo fatto noi, per darvi un' idea di come va fatta la foto.





ORA SPEDITELE A  
**[DIDATTICA@MUSEOMAGA.IT](mailto:DIDATTICA@MUSEOMAGA.IT)**  
LE PUBBLICHEREMO  
SUI NOSTRI CANALI SOCIAL!

**[Buon lavoro!](#)**



# ArtBox\*

**Facebook:** @maga.museo

**Instagram:** @museomaga

**Twitter:** @MuseoMaga

**Youtube:** MagaMuseo

---

LAB INSIDE SCUOLE VOL. 8

**MA\*GA**

[museomaga.it](http://museomaga.it)