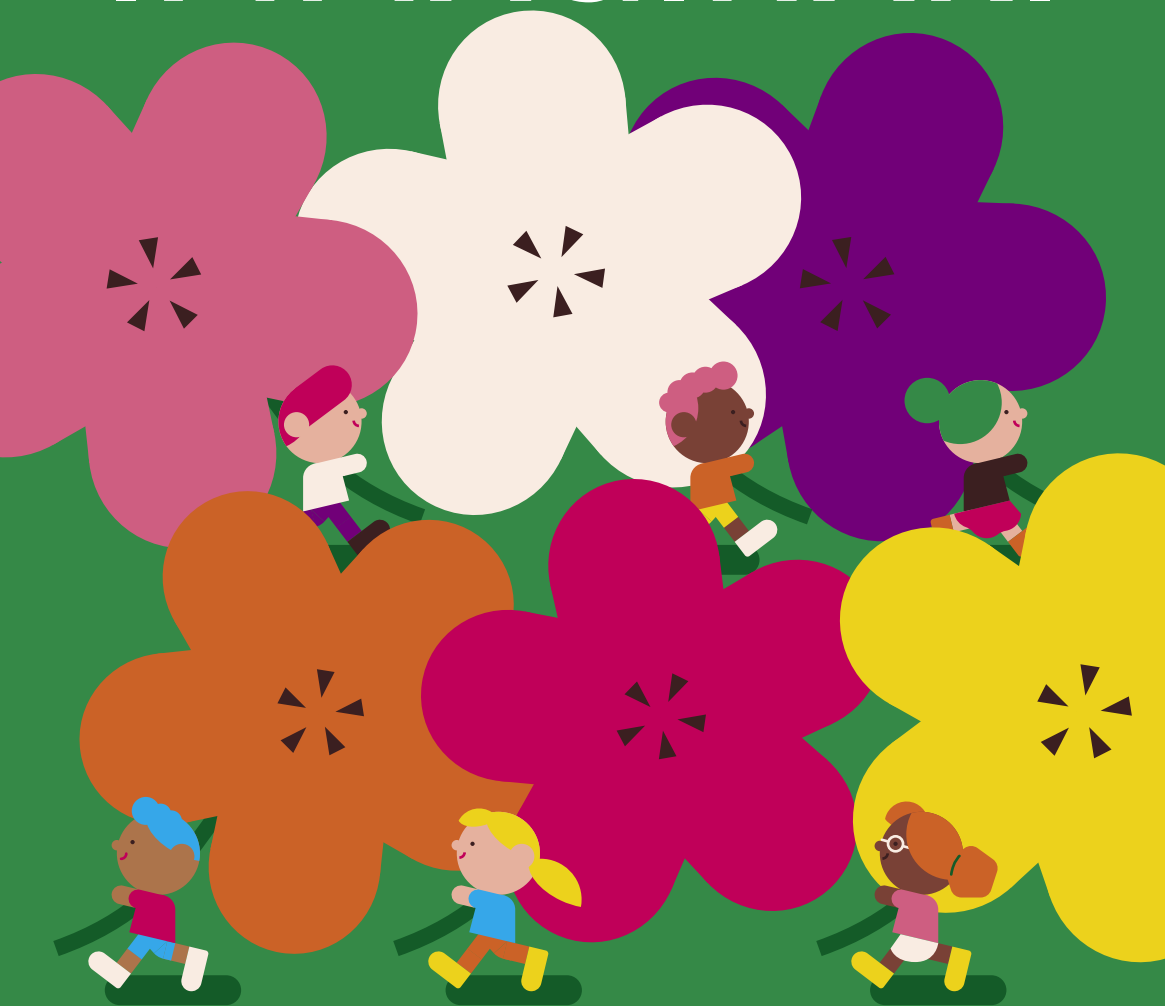


MANUALE DI IMMAGINARI

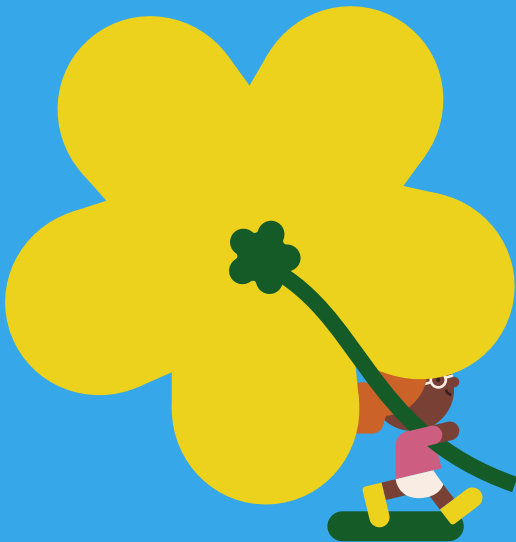


MA*GA

museomaga.it

MANUALE DI IMMAGINARI #5
Laboratori d'Arte Contemporanea 2022-2023

Per scuole di ogni ordine e grado

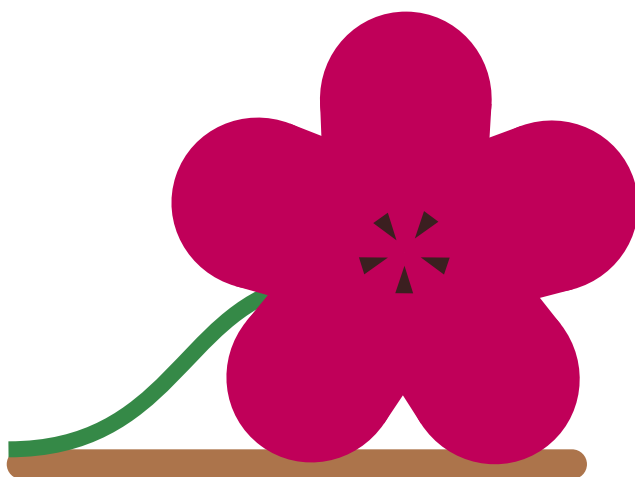


MANUALE DI IMMAGINARI

Il nuovo anno scolastico è ricco di eventi culturali e mostre di grande interesse e porta con sé percorsi educativi di qualità per tutte le fasce di età.

I progetti che sviluppiamo all'interno del Dipartimento educativo intendono coinvolgere bambini e ragazzi in un'esperienza educativa globale, dove ricerca e innovazione si fondono per **ampliare conoscenze e competenze**, mantenendo al centro l'interesse per la persona in tutta la sua complessità.

Anche quest'anno tutte le nostre proposte sono disponibili in diverse modalità, al museo, a scuola, a distanza con collegamento online o in remoto previa formazione degli insegnanti.




PROGRAMMA ESPOSITIVO CULTURALE

L'anno 2022-2023 si contraddistingue per un
eccezionale programma espositivo e culturale:

Il nuovo riallestimento della collezione permanente contraddistinto da un **focus sul colore**, si sviluppa con opere caratterizzate da un uso delle forme geometriche che spostano il colore nel mondo dell'astrazione.

Le opere in mostra partono dalle ricerche astratto geometriche del MAC e di MADÌ degli anni quaranta e cinquanta che si intersecano con le ricerche sul segno e sul linguaggio della poesia visiva e una selezione di nuove acquisizioni audiovisive che riflettono sul colore in un modo del tutto innovativo e inaspettato.

La grande mostra **Andy Warhol. Serial Identity**, dedicata all'artista più innovativo e amato del Novecento, le cui sperimentazioni hanno toccato tutti gli ambiti espressivi, da quello visivo a quello filmico, musicale ed editoriale.



INFANZIA, PRIMARIA E SECONDARIA DI PRIMO GRADO



Percorsi
Base



Prenotabili
tutto
l'anno

Orizzonti a colori

Per Infanzia, Primaria e Secondaria di primo grado

La nostra realtà è una realtà a colori. Il colore è un linguaggio universale che risveglia istintivamente in adulti e bambini ricordi, emozioni e rimandi con le esperienze che viviamo.

Attraverso l'analisi di alcune opere d'arte bambini e ragazzi imparano a comprendere come il colore sia utilizzato dagli artisti per comunicare ed esprimere. In laboratorio sperimentiamo i colori primari, secondari e complementari, i contrasti di simultaneità, di quantità e molto altro.



Tracciare il paesaggio

Per Infanzia, Primaria e Secondaria di primo grado

Il segno è uno tra i linguaggi usati dagli artisti per raccontare la realtà, per esprimere uno stato d'animo o un pensiero e tradurlo in un'immagine o in una scultura. Segni grafici a penna o matita, pennellate, spatolate, schizzi, colature, macchie, texture...

Dopo aver osservato alcune opere della collezione del Museo gli studenti possono realizzare originali composizioni o paesaggi utilizzando diversi tipi di materiali e strumenti.



Silhouette

Per Infanzia, Primaria e Secondaria di primo grado

Ogni cosa che ci circonda, a partire dal nostro corpo, ha una forma. Le forme possono essere riconoscibili e naturali, libere oppure geometriche, piene o vuote, simmetriche o asimmetriche.

La forma è uno dei veicoli espressivi principali per gli artisti e apre un mondo di possibilità che dà modo ai bambini di ritrovare in altri ambiti della conoscenza ciò che viene appreso sui libri. Possiamo considerare le forme in relazione allo sfondo e al colore, oppure lasciare che esse ci suggeriscano idee di dinamismo o staticità. In laboratorio si ha modo di sviluppare uno o più aspetti di questo affascinante mondo.



Spazi e luoghi

Per Infanzia, Primaria e Secondaria di primo grado

Lo spazio è un'esperienza che ci coinvolge quotidianamente. Per questo la visita in museo ha inizio dalle considerazioni e dalle impressioni dei bambini sul modo in cui vivono e si relazionano all'ambiente: la distanza che poniamo tra noi e l'altro, il modo in cui ci muoviamo in uno spazio pubblico o privato, fisico o emotivo.

Alcune opere ci fanno scoprire spazi dipinti che suggeriscono profondità fittizie, altre fanno del vuoto un elemento compositivo e simbolico, altre ancora puntano l'attenzione sui nuovi mezzi tecnologici e sull'interazione con lo spettatore. In laboratorio sviluppiamo le idee emerse sullo spazio, con materiali e sguardi sempre diversi.





Prenotabili
tutto
l'anno

PROGETTI INTERCULTURALI

Intrecci

Per classi quarte e quinte della Primaria

In questi laboratori sperimentiamo le possibilità compositive di segni, forme e colori attraverso l'uso dei telai a mano, occasione per lavorare con la materia studiando al contempo il colore e le infinite possibilità di intreccio di toni, contrasti e sfumature. In Museo si osservano le opere più adatte al discorso sul colore e la composizione e poi in laboratorio si sperimenta una tecnica originale e ricca di possibilità creative.

I materiali e fili colorati sono messi a disposizione dal Museo e dalla Maison Missoni.

In collaborazione con la Maison Missoni, Fondazione Ottavio e Rosita Missoni e Archivio Missoni.



Color Mundi

Per Infanzia, Primaria e Secondaria di primo grado

Questo progetto nasce come proposta per invitare gli alunni a riflettere su temi quali gli usi e i costumi nelle diverse aree geografiche del mondo, anche in relazione alle caratteristiche ambientali, ed è un'attività di accompagnamento ideale ai temi dell'Intercultura.

Attraverso la visione di alcune opere presenti in Museo e utilizzando i materiali forniti, i bambini si immergono nei profumi e colori delle diverse zone del mondo e dipingono utilizzando le spezie per comporre un'originale mosaico colorato da tenere in classe.



Scuola accogliente

Costo da
concordare

Per bambini e ragazzi dai 5 ai 19 anni

Il Dipartimento propone a tutte le classi interessate la possibilità di rinnovare insieme a noi gli ambienti scolastici in maniera duratura, con un intervento pittorico sulle pareti, da realizzare insieme agli alunni. Con gli insegnanti si individuerà una zona della scuola su cui intervenire, valutando insieme gli interventi da effettuare e il tema del progetto che potrà essere anche legato all'incontro tra culture differenti.

Con gli studenti organizzeremo un gruppo di lavoro, sceglieremo i colori da usare e insegneremo loro a dipingere sul muro, stimolando anche la percezione della scuola come spazio di tutti e la relativa cura degli spazi comuni.





In occasione
della mostra
Andy Warhol.
Serial Identity

LABORATORI SPECIALI



24 Gennaio–
16 Giugno

Colore Pop

Per Infanzia, Primaria e Secondaria di primo grado

Il percorso si concentra sull'osservazione dei colori che Warhol utilizza per realizzare le sue opere: spesso accesi, chiassosi e contrastanti ricordano i colori delle pubblicità, che devono catturare l'attenzione di chi guarda.

Colori primari, secondari, complementari, contrasti di qualità e di quantità: in laboratorio i bambini avranno modo di utilizzare materiali e strumenti diversi in grado di creare grandi campiture di colore, energiche e di forte impatto e di scoprire come i colori si trasformano completamente se accostati tra loro in modalità differenti.



Fatto a mano

Per Primaria e Secondaria di primo grado

Partendo dall'analisi delle opere serigrafiche e di editoria presenti in mostra, l'attività si concentra sulle tecniche di rielaborazione e riproduzione delle immagini.

I ragazzi hanno l'occasione unica di osservare da vicino le più famose opere di un artista iconico come Andy Warhol, approfondire le tecniche e i particolari materiali necessari per realizzarle.

In laboratorio sperimentano in prima persona diverse tipologie di stampa e di composizione, dalla produzione di matrici con oggetti diversi e di "recupero", alla serigrafia su carta e tessuto fino al collage polimaterico, realizzando prodotti grafici di differenti tipologie.



Personaggi mitici

Per Primaria e Secondaria di primo grado

Il mito nasce come un racconto che spiega le origini del mondo e la storia delle creature che lo abitano, racconti popolati di eroi e divinità che incarnano vizi e virtù in cui riconoscersi, da adorare o emulare. Ma oggi che cosa è un mito, un personaggio mitico? Sul tema dei miti d'oggi proponiamo un percorso che invita alla riflessione e all'indagine sulla società contemporanea. Attraverso l'analisi delle immagini provenienti dal mondo dei mass media, esploreremo le varie possibilità espressive del collage multimaterico.



Costi

€ 6,00 a partecipante in museo

€ 7,00 a partecipante a scuola entro il raggio di 20 km, altrimenti da concordare

€ 5,00 a partecipante in modalità online o remoto

Orari

Martedì-venerdì

9.30-12.00 e 14.00-16.00

I percorsi sono disponibili tutto l'anno in Museo e a Scuola, eccetto quelli dedicati alla mostra *Andy Warhol. Serial Identity*, prenotabili dal 24 gennaio al 16 giugno 2023.



SECONDARIA DI SECONDO GRADO

Prenotabili
tutto
l'anno

Percorsi
Base

Il Dipartimento educativo collabora con tutte le tipologie di istituti scolastici superiori e tutti gli indirizzi, per progettare insieme percorsi ad hoc per ciascuna realtà.

Per le Scuole Secondarie di secondo grado il Museo offre giornate di formazione anche per i percorsi PCTO con l'intero gruppo classe.

Grazie alla progettazione con i professori referenti, proponiamo attività di approfondimento sui linguaggi contemporanei attraverso visite guidate alla collezione permanente, lezioni e conferenze su temi specifici, laboratori speciali legati alle mostre in corso, workshop con artisti.

Il dipartimento inoltre propone brevi percorsi di formazione per le professioni dell'arte allo scopo di dare una visione d'insieme del mondo che si cela dentro ad un museo di arte contemporanea.

Grand Tour

Come ricordarsi di un viaggio

Lo scopo di questi incontri è insegnare a guardare e comprendere, anche attraverso il disegno, le opere d'arte presenti in Museo. In visita osserveremo le opere muniti di un taccuino su cui disegnare, appuntare e puntualizzare visioni personali e insieme oggettive, per provare a sentire cosa accade tra l'occhio e la mano.

Gli appunti saranno poi installati su una parete del museo.

Costi

€ 100,00 più acquisto biglietto ridotto per studenti di età superiore a 14 anni

€ 150,00 in lingua più acquisto biglietto ridotto per studenti di età superiore a 14 anni

Massimo 25 persone



Seminari introduttivi all'arte contemporanea

Il Dipartimento educativo propone a docenti e studenti cicli introduttivi all'arte contemporanea, dalle avanguardie storiche ai giorni nostri.

Questi percorsi intendono affiancare ed approfondire il programma scolastico di storia dell'arte, con particolare riferimento alla lettura fenomenologica dell'immagine.

Durata
e costi da
concordare



L'opera d'arte come sistema aperto

3 lezioni in preparazione alla maturità

L'opera d'arte come sistema aperto favorisce la comprensione del nostro modo di osservare la realtà, ci dà strumenti critici per confrontarci con gli altri e con i fenomeni contemporanei nei quali siamo immersi, dentro e fuori la scuola.

Nel corso di tre appuntamenti si intendono sostenere in particolare gli studenti che hanno in previsione l'esame di maturità, attraverso una serie di esercizi guidati di lettura dell'opera con un approccio metodologico critico trasversale.

I tre incontri si svolgono con tempi da concordare e sono aperti alle classi, ai docenti e ai genitori.

Programma

Alter ego: La questione del soggetto è il punto di partenza del nostro percorso e ci dà modo di scoprire insieme come sia il nostro sguardo a definire la realtà.

Framing: il contesto come luogo di accadimenti.
Gli artisti spesso spostano l'attenzione sulla scena, lasciandoci riflettere sullo spazio-tempo dell'opera.

Storytelling: raccontare una storia è una questione al contempo antica e contemporanea, e ci sono infiniti modi e diversi linguaggi per farlo.

Le tre lezioni possono svolgersi in Museo, a scuola oppure a distanza.

Costo

€ 300 a gruppo classe



WORKSHOP

In occasione della mostra
Andy Warhol. Serial Identity



Identità (ir)ripetibili

Nella sua storia l'uomo ha sempre sentito l'esigenza di dare una forma ai diversi aspetti della realtà, alle sue paure o desideri, incarnandoli in oggetti simbolo: dall'iconografia religiosa studiata sui testi scolastici al significato delle emoticon utilizzate sui social, oggi ci muoviamo in una foresta di simboli assai ampia e intricata.

Questi concetti sono lo spunto per lavorare attraverso la stampa e la serigrafia sulla nostra immagine, riflettendo sulla fluidità dell'identità, trasportando desideri e dubbi nel linguaggio grafico per poi trasformarli in immagini a stampa uniche e irripetibili.

Durata
e costi da
concordare



Mitologie senza tempo

Al di là delle definizioni, il mito attraversa la storia dell'uomo e continua a riemergere, con forme rinnovate, nel linguaggio, nei libri e nelle immagini e simboli di cui ci circondiamo. Ma cosa ci permette di definire mito sia un'automobile che un dio dell'antichità?

Attraverso l'analisi di alcune opere di Andy Warhol e la lettura di testi storici di Roland Barthes e Furio Jesi, andremo a indagare le ragioni per le quali ancora oggi la struttura del mito sopravvive e dà forma ai nostri immaginari. Costruiremo poi una serie di lanterne magiche che saranno la narrazione dei miti antichi e contemporanei che ci hanno influenzato.

Durata
e costi da
concordare



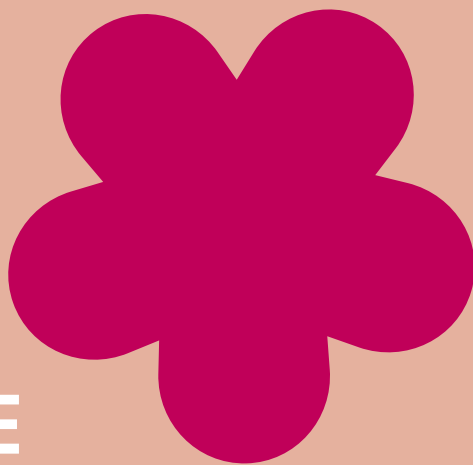
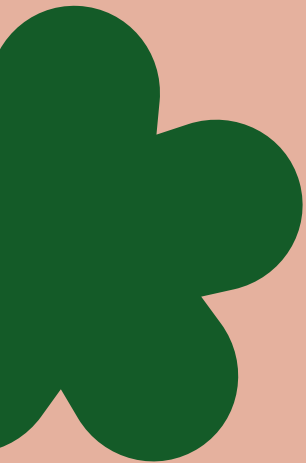
Eco-serigrafia

I colori hanno da sempre ricoperto un ruolo fondamentale nelle grandi trasformazioni culturali, religiose, economiche e perfino politiche, hanno unito e diviso, marcato differenze o dimostrato appartenenze, come un vero e proprio codice espressivo.

Partendo dagli studi di M. Pastoreau e di D. Cardon ripercorriamo la storia di alcuni colori che hanno cambiato la storia dell'uomo e ci immergiamo in un universo cromatico fatto di trasparenze, sfumature, saturazioni, realizzando stampe e serigrafie con l'uso di colori 100% naturali.

Durata
e costi da
concordare





FORMAZIONE DOCENTI



Esercizi a mente libera #3

Gratuito

Sabato
10 e 17
settembre

Il corso si struttura in momenti di teoria e momenti di laboratorio e alterna approfondimento artistici e culturali con lezioni più mirate al discorso pedagogico educativo. Il progetto è a cura del Dipartimento educativo del MA*GA in collaborazione con professionisti provenienti dall'ambito universitario e psicopedagogico che illustrano temi, confini e nuove prospettive dell'educare.

Questa edizione nasce intorno a due progetti culturali, *Archivi del contemporaneo. Lombardia terra d'artisti* e la mostra *Andy Warhol. Serial Identity*; le due giornate saranno dedicate al tema del patrimonio museale e archivistico del territorio come risorsa formativa e alla lettura dell'immagine come strumento di confronto e conoscenza con il contemporaneo e i suoi miti.

Programma

10 settembre

9.30

Registrazione all'ingresso

10.00-12.00

Raffaella Pasquale, Psicologa e Psicoterapeuta dell'età evolutiva. *Dentro il quotidiano, il bello come risorsa*

12.00-13.00

Presentazione degli Archivi d'arte del territorio, parte 1

14.30-17.30

Tour del MA*GA, e workshop di Mail Art "Il grande giro"

17 settembre

9.30

Registrazione all'ingresso

10.00-12.00

Franca Zuccoli. Professoressa Ordinaria di Didattica e Pedagogia Speciale all'Università di Milano Bicocca. *Oltre le discipline. Insegnare fuori dagli schemi*

12.00-13.00

Presentazione degli Archivi d'arte del territorio, parte 2

14.30-15.30

Presentazione delle proposte educative dell'anno

15.30-17.30

Workshop su colore e identità "I miti d'oggi"

IL MA*GA come partner di progetto

Per percorsi PCTO, Learning Week, PON e bandi MIUR

“Il Museo MA*GA è Soggetto accreditato del Sistema coordinato per la promozione dei “temi della creatività” nel sistema nazionale di istruzione e formazione a decorrere dall’anno scolastico 2022-2023 per l’area “Artistico-visivo”, pertanto si propone come partner di progetti in cui la scuola è capofila, per la progettazione e la realizzazione di attività educative basate sulle arti visive e le professioni dell’arte.

L’offerta riguarda la stesura di parti di progetto, la formazione, la possibilità di lavorare con gli studenti negli spazi museali, scolastici oppure on-line.



Contatti

Percorsi multidisciplinari under 35

Il Comune di Gallarate, in partenariato con il Museo MA*GA e CSR Rete di Imprese e Scuole, è tra i vincitori del bando regionale Lombardia Giovani SMART che ha l'obiettivo di promuovere progetti di aggregazione dei giovani attraverso percorsi di crescita culturale e artistica.

CONTATTI si inserisce nella progettualità condivisa tra Museo e Biblioteca Majno all'interno dell'HIC - Hub Istituti culturali della città di Gallarate.



**GIOVANI
SMART**

Con il contributo di



Regione
Lombardia

Vuoi saperne
di più? Seguici
sui nostri
canali!

comune.gallarate.va.it

museomaga.it



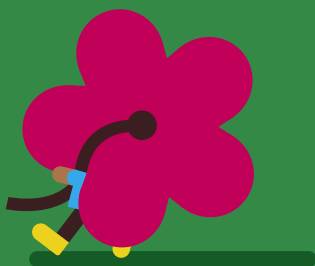
MA*GA

INFO E CONTATTI

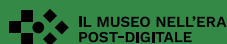
didattica@museomaga.it

0331 70 60 11

Museo MA*GA
via E. De Magri 1
Gallarate VA



Promosso da



Soci fondatori



Soci cofondatori



Istituti culturali



Museo riconosciuto



Museo associato



Sostenitori istituzionali



Partner istituzionale



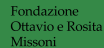
Special partner



Con il sostegno di



In collaborazione con



Sponsor tecnici



Con il contributo di



museomaga.it